

## Wireless Ethernet Adapter – Užívateľská príručka

### Popis

**Wireless Ethernet Adapter (WEA)** sa pripája ku sieťovej karte jedného počítača, nie je ho možné pripojiť k sieti LAN. V tomto nastavení podporuje nasledovné aplikácie.

- ♦ **Ad-Hoc** v tomto režime sa **WEA** pripája navzájom s iným zariadením pracujúcim v tomto režime. Pre koektnú komunikáciu je potrebné zadať hodnotu ESSID a Channel.
- ♦ **Infrastructure** v tomto režime sa **WEA** pripája voči Prístupovému bodu (Access Point).

### Popis LED

**ACT** bliká keď prebieha prenos dát na strane WLAN  
**POWER** svieti pri normálnom stave – indikuje zapnutý stav  
**LINK** svieti ak je spojenie na LAN cez 10/100Base-T pripojenie

### Inštalácia Wireless Ethernet Adapteru

Umiestnite zariadenie podľa vašich potrieb.

#### Zapojenie antény

Anténa sa pripája ku konektoru typu N/F, ktorý je na zadom kryte zariadenia. V prípade použitia prepojovacích káblov dodávaných firmou Ferimex IT nemusíte používať žiadne Pigtaily, pretože tieto káble sú ukončené konektorom N/M, ktorý priamo zakrúтите do konektora **WEA**.



**Upozornenie!** Zariadenie vyžaruje vysokofrekvenčné vlnenie, nezapínajte zariadenie bez pripojenej antény, nedotýkajte sa antény alebo konektoru a pripájajte k anténemu konektoru iba schválené typu antén pre dané zariadenie!

#### Pripojenie napájania

Pripojte priložený napájací adaptér do sieťového rozvodu 230V a príslušný konektor pripojte do zariadenia **WEA**. Pre prípad poruchy v rozvodnej sieti 230V zabezpečte korektný spôsob napájania.

#### Pripojenie k sieti LAN

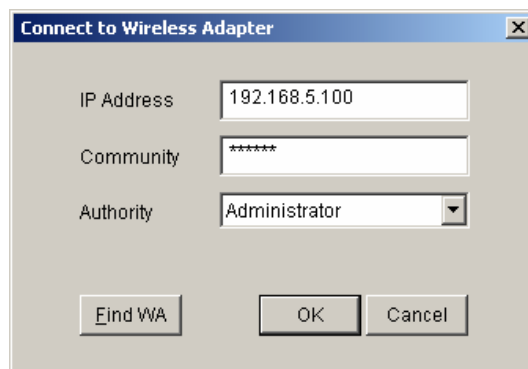
Pre pripojenie k sieťovej karte počítača použite 10Base-T alebo 100Base-T krížený ethernet kábel.

### Inštalácia konfiguračného programu

Zariadenie **WEA** má od výroby nastavenú IP adresu 192.168.5.100 a masku 255.255.0.0. Počítač, z ktorého budeme **WEA** konfigurovať musí byť z tej istej podsiete ako samotný **WEA**, v opačnom prípade vám konfiguračná utilita **WEA** môže nájsť, ale nepripojíme sa na neho. Použite aplikáciu PING na zistenie, či prebieha komunikácia medzi počítačom, z ktorého budete ovládať **WEA** a samotným zariadením. Inštaláciu programu spustíte z priloženého CD spustením programu SETUP.EXE v hlavnom adresári. Nainštalovaný program najdeme v „Ponuke štart“ ⇒ „Atmel Utilities“ ⇒ „WA Configuration“ ⇒ „WA Configuration“

### Konfigurácia Wireless Ethernet Adapteru

Po spustení programu „Wireless Adapter SNMP Manager“ cez ikonu „Connect WA“ otvoríte nové dialógové okno, kde môžete zadať parametre pre pripojenie k **WEA**.



Ako druhú možnosť môžete použiť ikonu „Find WA“. Po prehľadani okolia na sieti LAN sa zobrazí nájdené zariadenie s príslušnou IP adresou.

**IP Address** : IP adresa zariadenia **WEA** (štandardná hodnota je 192.168.5.100)  
**Community** : nastavenie skupiny, do ktorej patrí počítač, z ktorého prebieha konfigurácia (štandardná hodnota je „public“)  
**Authority** : sú dve možnosti prístupu k zariadeniu. **User** má možnosť čítať nastavenia, **Administrator** má plný prístup k zariadeniu.

Keď ste sa korektné pripojili k zariadeniu, zobrazí sa vám okno na obrázku na ďalšej strane.

## IP Settings

Nastavenie IP parametrov zariadenia **WEA**. MAC Address zobrazuje MAC adresu zariadenia. Attached Station zobrazuje MAC adresu sieťovej karty pripojeného počítača.



**Upozornenie!** K **WEA** môže byť pripojený iba jeden počítač, zariadenie pozná iba jednu MAC adresu na strane LAN.

## Operational Settings

<b>Operation Mode</b>	nastavenie módu, v ktorom bude zariadenie pracovať. AdHoc alebo Infrastructure
<b>Preferred BSSID</b>	Zadanie MAC adresy AP, ku ktorému sa bude WA pripájať. Hodnota „00:00:00:00:00:00“ zabezpečuje komunikáciu s každým AP.
<b>ESSID</b>	(Extended Service Set Identifier) identifikácia skupiny WLAN zariadení, každé zariadenie, ktoré chce v rámci tejto skupiny komunikovať, musí mať nastavenú rovnakú hodnotu ESSID.
<b>Channel</b>	výber rádiového kanála, na ktorom bude zariadenie komunikovať.
<b>Fragmentation Threshold</b>	možnosť zvoliť prahovú hodnotu veľkosti paketu pre fragmentáciu (default=2346).
<b>RTS Threshold</b>	možnosť zvoliť prahovú hodnotu veľkosti paketu pre RTS (default=2346).
<b>Authentications Type</b>	<i>Open System</i> – na <b>WEA</b> sa môže pripojiť ľubovoľné zariadenie bez potreby nastavovania WEP <i>Shared Key</i> – na <b>WEA</b> sa môže pripojiť iba zariadenie s korektne nastaveným WEP protokolom. <i>Both</i> - na <b>WEA</b> sa môže pripojiť aj užívateľ používajúci WEP aj užívateľ ktorý WEP nepoužíva
<b>Preamble Type</b>	možnosť nastavenia dvoch typov preamble : krátka a dlhá
<b>Regulatory Domain</b>	zobrazuje nastavenie kanálového rastra, pre Slovensko = ETSI.
<b>Auto Rate Fall Back</b>	ak sa menia podmienky prenosu dát medzi <b>WEA</b> a Access Pointom, alebo iným zariadením (napríklad počasie, pohybujúce sa predmety v rádiovkej trase alebo vzdalovanie sa WLAN klienta od AP) môžu sa meniť prenosové rýchlosti podľa aktuálnych podmienok.
<b>Rates</b>	k dispozícii je možnosť nastavenia štyroch rýchlostí – 11Mb/s, 5.5Mb/s, 2Mb/s a 1Mb/s.

## Privacy Options

Nastavenie bezpečnosti s protokolom WEP

<b>Key 1 až Key 4</b>	možnosť zadania kľúčov pre zabezpečenia protokolu WEP. Použite iba znaky 0 - 9 a A - F.
<b>Default key</b>	zvoľte kľúč, ktorý sa bude štandardne používať.
<b>Enable 64/128</b>	výber použitia typu WEP protokolu, rozdiel je v dĺžke použitého kľúča.
<b>Disable</b>	WEP protokol sa nebude používať.

## Site Survey

Zobrazenie dostupných AP.

## Statistics

Zobrazenie štatistických informácií o prenose paketov na strane WLAN a LAN

## Traps Record

Zobrazenie všetkých TRAPS (informácie posielané zo zariadenia **WEA** na PC).

## Obsah balenia

1x Wireless Ethernet Adapter  
1x napájací zdroj  
1x napájací kabel 230V  
1x táto uživatelská príručka  
1x CD-ROM



**Upozornenie!** Aplikovanie tohto zariadenia do Vašej siete môže vyžadovať odborný zásah, preto inštaláciu zverte do rúk odborným pracovníkom.



**Upozornenie !** K tomuto zariadeniu je možné pripojiť len anténu, ktorá svojimi parametrami vyhovuje pre použitie s týmto zariadením.