

XI 1500H, 11MBPS 802.11B WIRELESS LAN ACCESS POINT



Popis XI 1500H 11Mbps Wireless LAN Access Point je vysoko-rýchlostné bezdrôtové zariadenie ktoré pracuje ako transparentný Media Access Control (MAC) bridge medzi lokálnou sieťou LAN a jednou alebo viacerými bezdrôtovými sieťami. WLAN Access Point umiestnený na ľubovoľnom mieste v sieti LAN poskytuje transparentný prístup bezdrôtových staníc v rámci pokrytého územia do siete LAN. XI-1500H WLAN Access Point okrem plnej zhodnosti so štandardom IEEE 802.11/802.11B poskytuje konfiguračný nástroj pre prostredie MS Windows, bezpečnosť WEP, podporu SNMP a mnoho ďalších vlastností. Pomocou WLAN Access Point je možné vytvoriť rôzne konfigurácie sieťového pripojenia.

Popis predného panelu:

PWR - Trvalo svieti okamžite po zapojení zariadenia do napájania. Indikuje že zariadenie je v prevádzke.

AP – v prípade že svieti zariadenie je v móde AP

WLAN – nesvieti, nie je aktívny bezdrôtový prenos
- Bliká prebieha prenos dát po bezdrôtovej sieti

LAN – Nesvieti nedochádza k prenosu dát, z alebo do siete
- Bliká prebieha prenos dát po sieti

LINK – Nesvieti: v režime AP nie je k zariadeniu pripojená žiadna bezdrôtová stanica, v režime SAI nie je zariadenie pripojené k žiadnemu AP
- Svieti: v režime AP je k zariadeniu pripojená jedna alebo viac, bezdrôtových staníc, v

režime SAI je zariadenie pripojené k AP

Popis zadného panelu:

POWER – Konektor pre pripojenie napájacieho zdroja (používajte iba dodaný napájací zdroj)

DEFAULT – Tlačítko pre uvedenie zariadenia do pôvodných nastavení

MDI – 10/100Base-T Ethernet konektor pre pripojenie zariadenia v režimu AP voči rozbočovaču siete LAN

100M/Link – Aktivita 10/100 base-TX Ethernet rozhrania. Kontrolka LINK svieti ak je rozhranie Ethernet aktívne. Kontrolka 100M svieti, ak je pripojený 100Base-T Ethernet.

Ant. A. - Konektor pre pripojenie externej alebo internej anteny

Ant. B. - Konektor pre pripojenie druhej externej alebo internej antény (nachádza sa na opačnej strane)

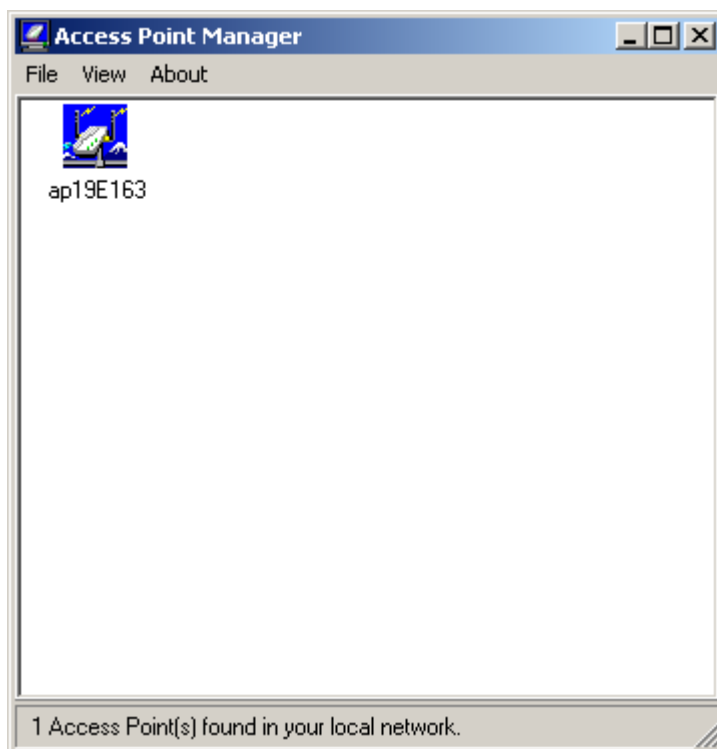
Konfigurácia zariadenia:

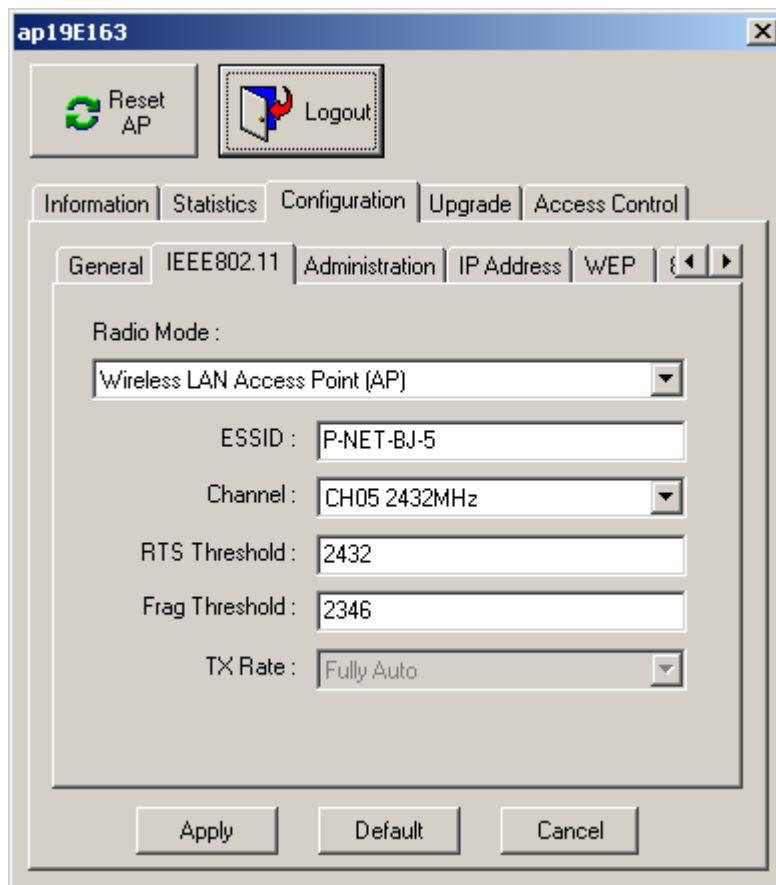
Zcom XI1500H môže byť konfigurovaný pomocou:

- Access Point Manager Utility
- Web rozhrania

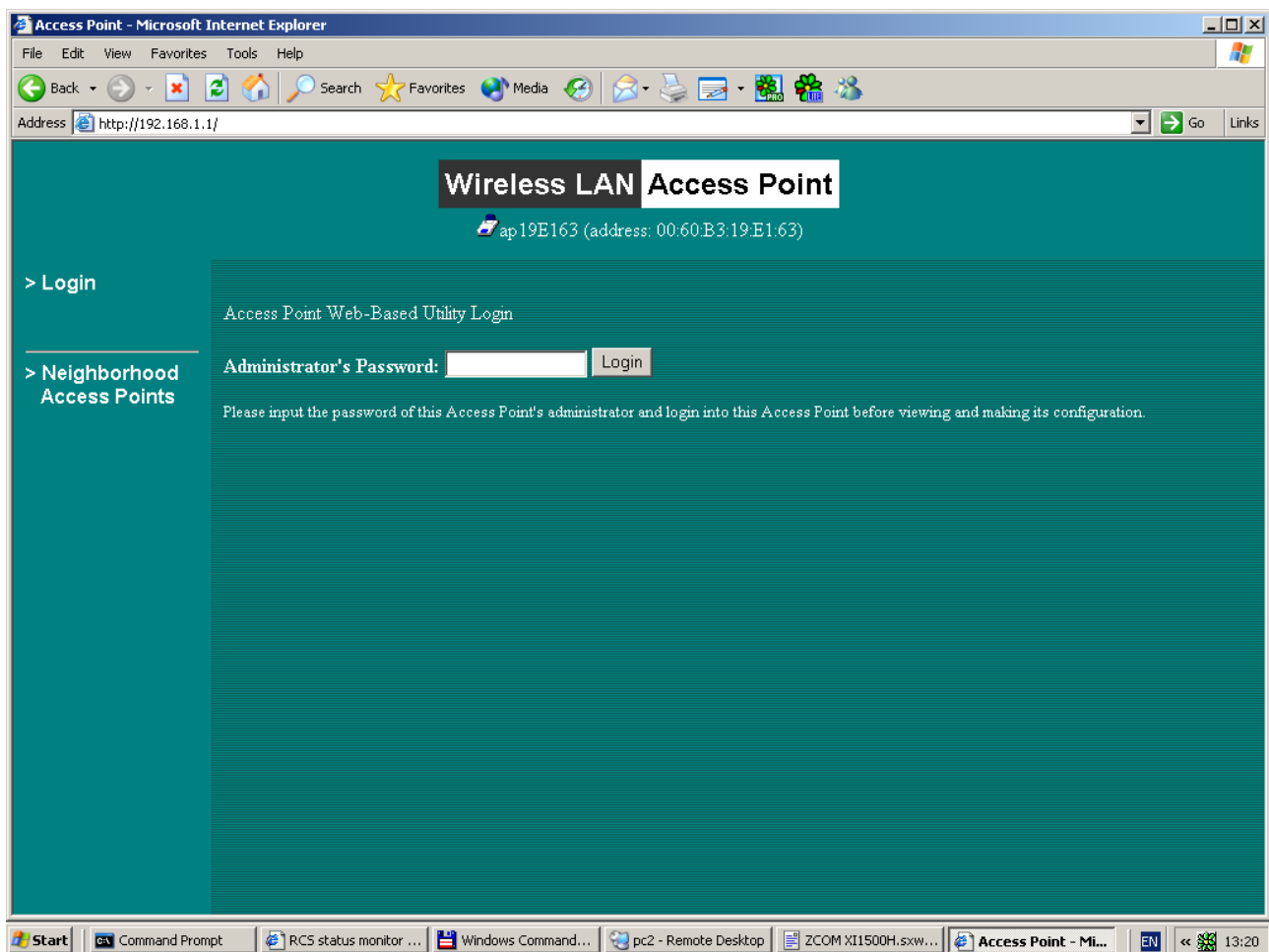
Aplikácia sa nachádza na priloženej diskete, CD ROM popripade ju môžete získať z web na stránke www.ferimex.sk

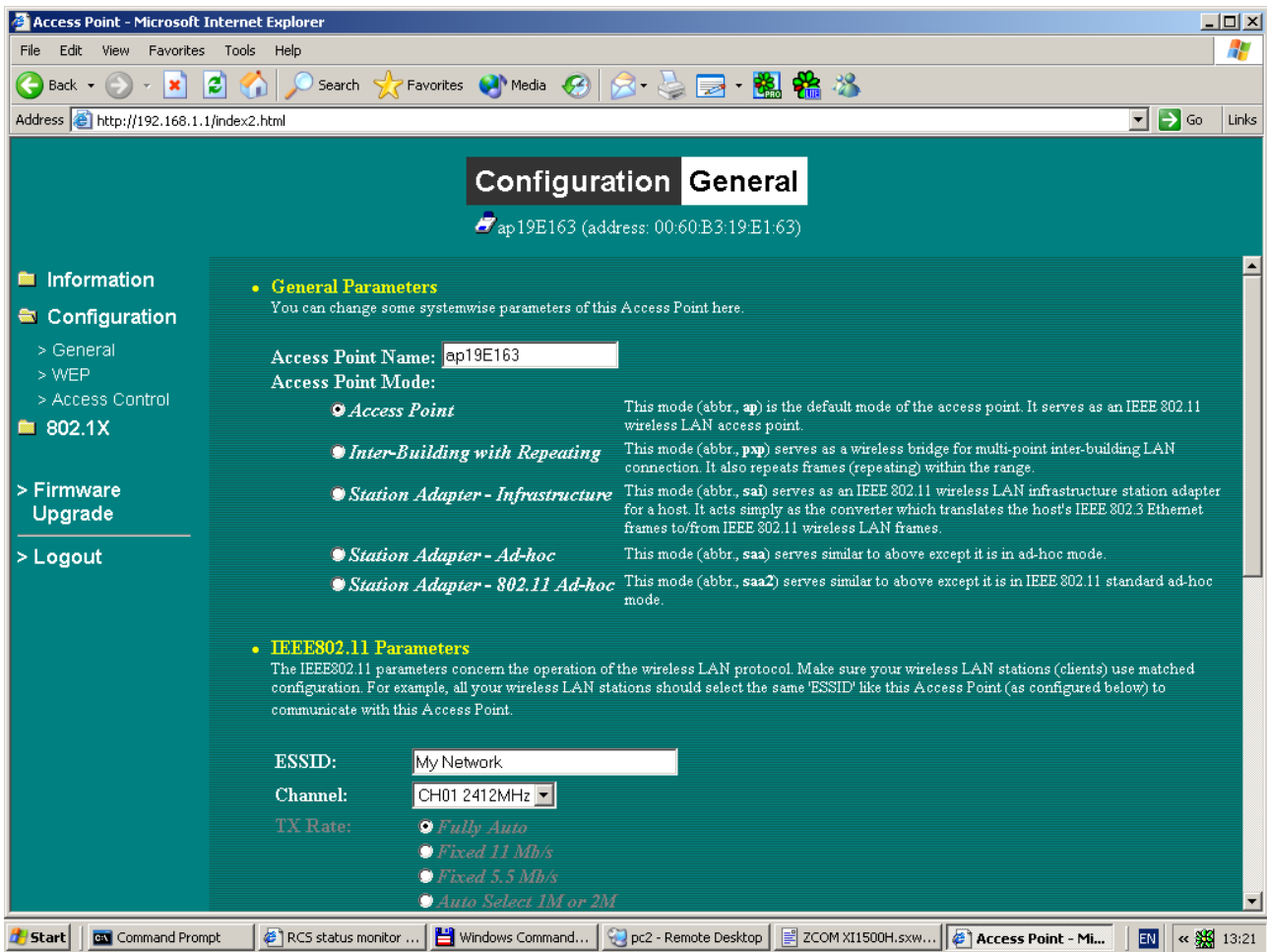
Aplikácia Access Point Manager – Utility



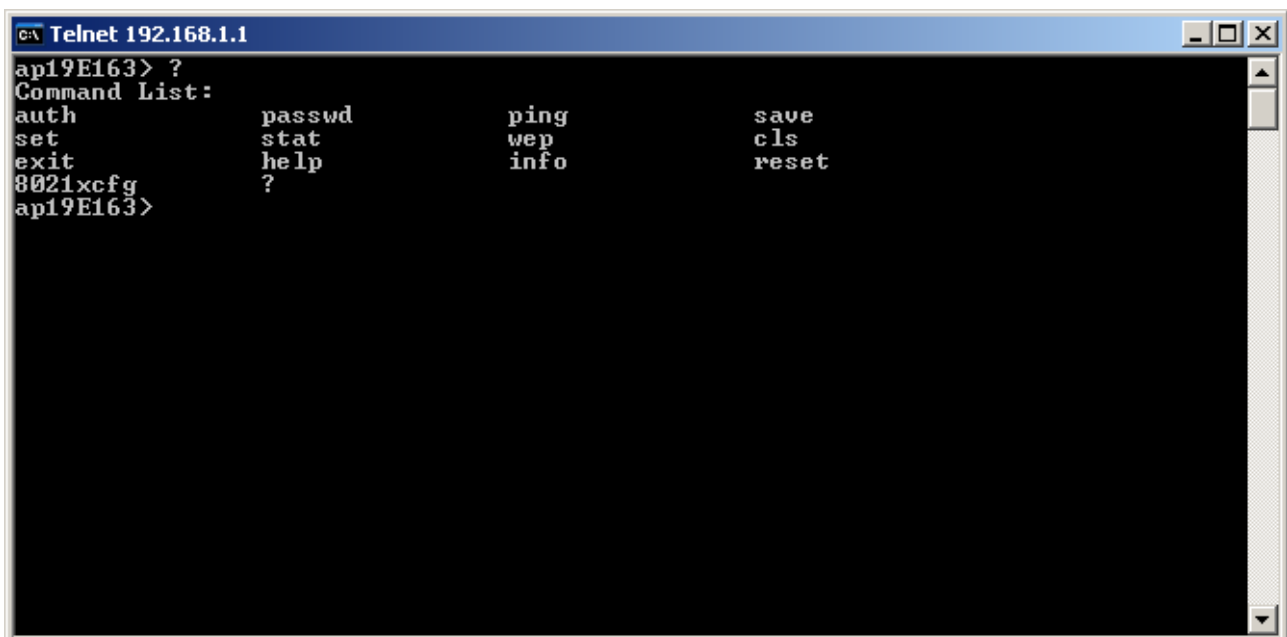


Web rozhranie





Z-COM XI1500H má štandardne definovanú IP adresu: 192.168.1.1 maska: 255.255.255.0 a gateway: 192.168.1.254 takisto podporuje management cez príkazový riadok



Popis parametrov dostupných v podmenu „set“

Parameter	Popis	Default hodnota
Apname	Názov zariadenia	Apxxxxxx (xxxxxx - šesť posledných čísel mac adresy)
Mode	Pracovný mód zariadenia: AP Wireless lan access point (AP) SAL: Station adapter – Infrastruktura (SAI) SAA: Station Adapter – Ad Hoc (SAA) SAA2 Station Adapter – 802.11 Ad Hoc (SAA2) PXP: Inter Building with Repeating (PxP)	Ap
Channel	Nastavenie kanála	1 – 13
Essid	Identifikácia pomocou ESSID	My network
tx_rate	Prenosová rýchlosť	Auto
tx_retry	Počet povolených opakovaní pri prenose	7
Antenna	Určenie defaultnej anteny	Diversity
Rts threshold	Prahová hodnota (počet bytov) pre povolenie RTS/CTS handshake. Pri prenose datového rámca s väčšou hodnotou ako je nastavená vyvolá RTS/CTS handshake. Rozsah povolených hodnôt 0 až 2432	2432
Frag threshold	Prahová hodnota (počet bytov) pre fragmentovanie. Dáta budú prenesené vo fragmentoch, ktoré nepresiahnu túto hodnotu. Rozsah hodnôt je 256 až 2432.	2432
Lan speed	prenosová rýchlosť na rozhraní Ethernet 10/100base-T	Auto

Špecifikácie:

Funkcia	Parametre
Rozhranie Ethernet	10/100 Base-T (RJ45)
Wireless Interface	11Mbps Wireless LAN
Typ modulácie RF signálu	DSSS (CCK, DQPSK, DBPSK)
Pracovné frekvencie	Európa CE/ETSI: 2,412 až 2,472 GHZ 13 oddelených RF kanálov
Prenosová rýchlosť	11Mbps, 5.5Mbps, 2Mbps, 1Mbps s podporou automatického prispôsobovania rýchlosti
Technológia RF	Direct Sequence Spread Spectrum (DSSS)
Napájanie zariadenia	12Vdc, 500mA
Výstupný výkon rádiového signálu	20dbm (povolená tolerancia +-1,5dB)
Citlivosť prijímacej časti	-84dBm pri rýchlosti 11Mps
Antena	Dva SMAr konektory s osadenými anténami 0dBi

Upozornenie! K tomuto zariadeniu je možné pripojiť len anténu, ktorá svojimi parametrami vyhovuje pre použitie s týmto zariadením.